

# Enucléation d'un kyste inflammatoire en rapport avec le sinus maxillaire

**Tamba B\***, Kane M\*, Gassama BC\*, Diatta M\*, Ba A\*, Kounta A\*, DiaTine S\*

\* Service de Chirurgie Buccale / Institut d'odonto-stomatologie - Université Cheikh Anta Diop / Dakar- Sénégal

\*\* Service d'Imagerie Dento-Maxillo-Faciale / Institut d'odonto-stomatologie - Université Cheikh Anta Diop / Sénégal

**INTRODUCTION** Les kystes liés aux dents sinusiennes peuvent lors de leur évolution refouler la membrane sinusienne et provoquer une rupture du plancher sinusien par ostéolyse. Leur énucléation nécessite souvent une collaboration avec l'ORL après un bilan radiographique 3D. Le cas rapporté est celui d'un patient de 12 ans ayant présenté un kyste maxillaire droit contigu au sinus maxillaire droit, dont l'énucléation a été réalisée sous anesthésie générale.

## OBSERVATION CLINIQUE



Voussure vestibulaire antérolatérale droite, de la 11 à la 15 qui serait liée à une chute antécédente



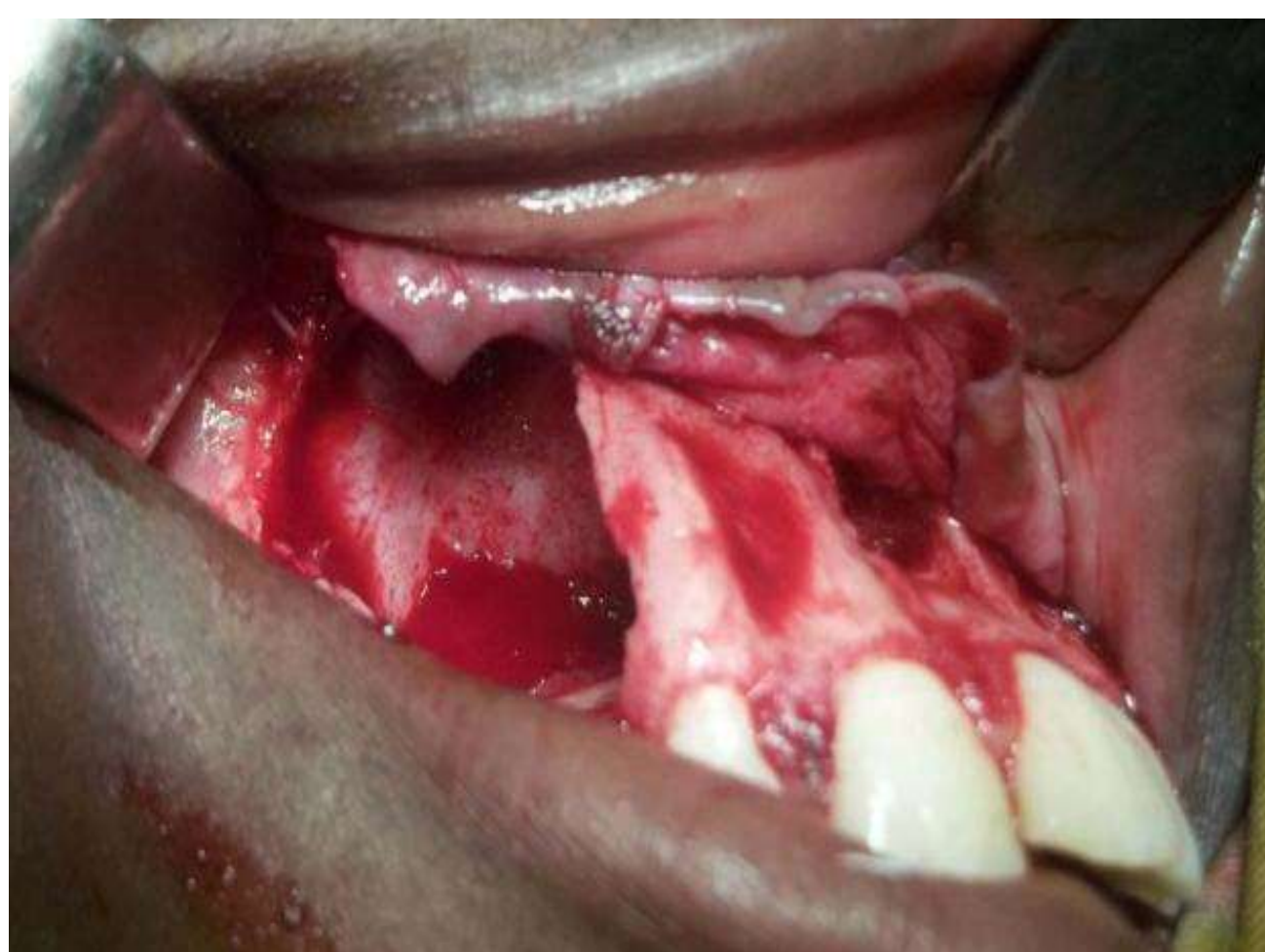
Orthopantomogramme: image radioclaire de la 11 à la 15



TDM / coupe frontale antérieure (a) et postérieure (b) : volumineuse lyse osseuse bi-oculaire refoulant le sinus qui a rétréci



TDM / coupe axiale: corticale externe bien soufflée



Lambeau trapézoïdal de 21 à 17  
Enucléation de la poche kystique de proche en proche, épargnant le plancher sinusien très fin  
Pas de communication sinusienne



- Liquide kystique hémorragique prélevé avant énucléation
- Membrane kystique
- Canine très mobile extraite
- Anatomopathologie était en faveur d'un kyste Inflammatoire



Vue endobuccale 7 mois après

## COMMENTAIRES

Ces lésions kystiques entraînent souvent une rupture corticale à l'origine d'une communication entre les cavités kystique, sinusienne et/ou nasale nécessitant une collaboration avec l'ORL. Une image 3D, grâce au scanner ou au cône beam, permet de bien visualiser les obstacles anatomiques comme le sinus à prendre en compte lors de l'énucléation. Tout curetage appuyé à proximité de la paroi sinusienne doit être proscrit.

**REFERENCES** 1. Chkoura A. massive radicular cyst involving the maxillary sinus: a case report. *Int J Oral Maxillofac Pathol.* 2013; 4(1) : 68-71. 2. Hakkou F. Kystes des maxillaires: mise au point. *Act Odontostomatol* 2012;260:301-311. 3. Martin-Duverneuil N. Imagerie tumorale odontogénique des maxillaires. *J Radiol* 2009;90(5):649-60.