

# MYOPÉRICYTOME DE LA MUQUEUSE PALATINE

Lucile BON, Vivien MORIS, Lisa BOMPY, Narcisse ZWETYENGA

## Introduction

Le myopéricytome est une tumeur rare, bénigne, d'étiologie inconnue et provenant des cellules musculaires lisses périvasculaires. Il survient généralement sur les membres. Seulement 12 cas situés dans la cavité buccale ont été rapportés, parmi ceux-ci aucun au niveau du palais. Notre cas est le premier concernant la localisation palatine.

## Matériels et méthodes

Un homme de 44 ans présentait une masse de 1.7 cm de grand axe de l'hémi-palais droit ferme, indolore, circonscrite et à croissance lente.

Il avait bénéficié 9 mois auparavant d'un traitement endodontique au niveau de la dent n°16.

Le TDM a révélé une lésion ostéolytique de densité tissulaire développée au contact de la racine de la dent n°16 avec effraction de la corticale palatine.

## Résultats

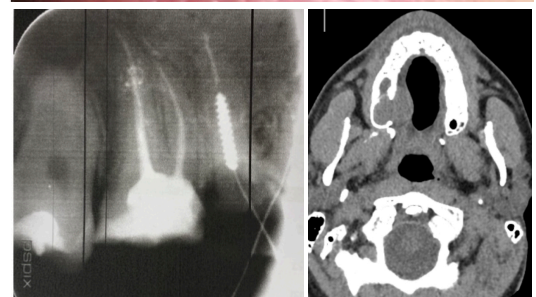
Les résultats histologiques et immuno-histochimiques étaient positifs pour l'actine du muscle lisse et négatifs pour la desmine et la vimentine et ont conduit au diagnostic.

## Discussion

Exceptionnellement, le myopéricytome peut se situer au niveau du palais. Un faisceau d'arguments morphologiques et histologiques est nécessaire pour poser le diagnostic.

Un facteur traumatique, comme étiologie potentielle, est évoqué puisque 3 cas sur 13 des atteintes de la cavité buccale rapportent un traumatisme antérieur.

Le traitement curatif est l'excision de la tumeur et les récurrences sont rares.



**Mots-clés**  
Myopéricytome  
Tumeur palatine  
Cavité buccale